

Mini-Rückfahrkamera für Unterbau

CAM-N-H130 (schwarz), CAM-N-HS130 (silber), CAM-N-HW130 (weiß)

Lieferumfang

Kontermutter,
Klebeпад,
Schablone



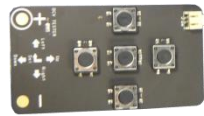
Kamera
mit Kabel
1,00m



Systemkabel-
verlängerung
7,00m

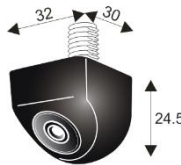


Fernbedienung



Produkt Features

- Mini-Kamera in schwarzem Metallgehäuse
- Kabelführendes Gewinderohr 8mm mit Kontermutter
- Horizontaler Unterbau
- Gespiegeltes Bild, optional abschaltbar
- Sensor-Typ 1/4" Sony Super HAD CCD II NTSC Farbe
- Lichtempfindlichkeit 0.01 Lux
- Digitaler Filter gegen Bildrauschen, optional abschaltbar
- Winkel H=130°, V=95°, D=165°
- Führungslinien optional, in alle Richtungen auf das Auto einstellbar
- IP 68
- Versorgungsspannung 10V ~ 15V
- Stromaufnahme 100mAh
- Video-Anschluss Cinch Stecker
- Kabellänge 8m
- Abmessung Gehäuse ohne Gewinderohr BxTxH 32x30x24mm
- Gewicht 73g



Installation



Horizontaler Unterbau

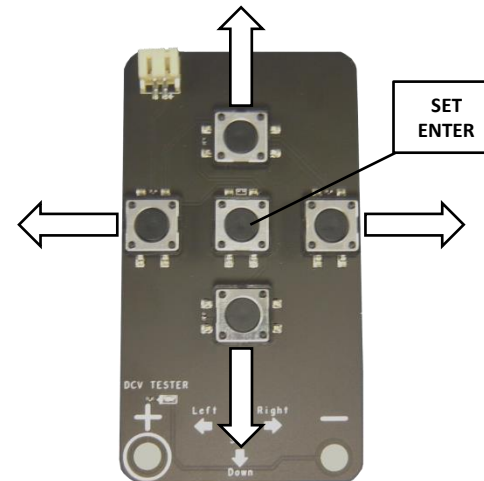


- Masse
- +12V Rückfahrsignal
- Kamera

- Fernbedienung
- Video-Signal

Hinweis: Bei Stromversorgung über Rückfahrleuchte empfehlen wir die Installation eines Relais zwischen Stromversorgung der Rückfahrleuchte und Kamerastromversorgung, um eine stabile und störungsfreie Stromversorgung zu gewährleisten und ungewollte Fehlermeldungen im Bordcomputer zu vermeiden.

Fernbedienung

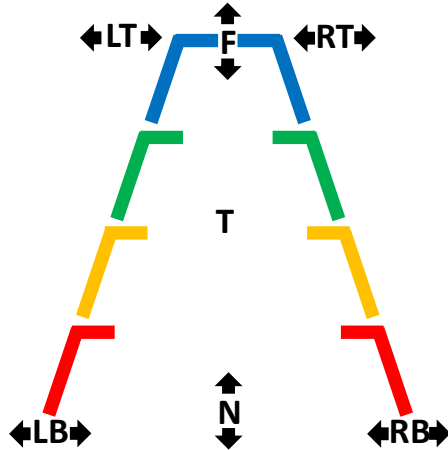


Wenn Kamera und Fernbedienung angeschlossen sind, erscheint durch Drücken der SET/ENTER Taste das Setup Menü auf dem Bildschirm:



Einstellung der Führungslinien

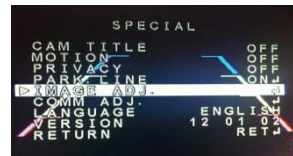
1. Setup Menü aufrufen
2. **SPECIAL** auswählen
3. **PARK.LINE** auswählen
4. Führungslinien einstellen



LT	056
LB	010
RT	077
RB	121
F	023
N	053
T	004
RETURN	↩

Einstellung der Spiegelung

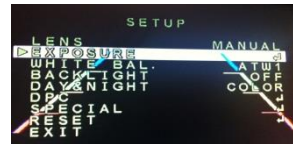
1. Setup Menü aufrufen
2. **IMAGE ADJ.** auswählen
3. **MIRROR** einstellen:



ON = Rückfahrkamera
OFF = Frontkamera

Einstellung der Belichtung

1. Setup Menü aufrufen
2. **EXPOSURE** auswählen
3. **AGC** einstellen:



AGC OFF = AUS
AGC LOW = Niedrig (Standard)
AGC MIDDLE = Mittel
AGC High = Hoch

Über die Aktivierung der **DWDR** Funktion kann je nach Belichtungssituation eine zusätzliche Verbesserung der Bildqualität erzielt werden.

Ausblenden von Lichtquellen im Dunkeln

1. Setup Menü aufrufen
2. **BACKLIGHT** auswählen

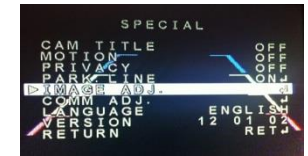


OFF = Ausblenden ausgestellt
HLC = Lichtquellen werden im Dunkeln eingeschwärzt (restliches Bild bleibt genügend hell)



Bildeinstellungen

1. Setup Menü aufrufen
2. **SPECIAL** auswählen
3. **IMAGE ADJ.** auswählen
4. Einstellung des Kamerabildes, u.a. Kontrast, Schärfe etc.



Die Kamera bietet weitere Einstellungsmöglichkeiten, auf die nicht näher eingegangen wird, da diese für die normale Nutzung nicht notwendig sind, z.B.

SPECIAL/PRIVACY – Benutzerspezifische Linien und Felder
SPECIAL/MOTION – Bewegungserkennung (es können Bildbereiche definiert werden, die auf Bewegung reagieren und ein Warnhinweis „Motion Detection“ wird eingeblendet)
SPECIAL/CAM TITLE – Ein Text z.B. „hinten“ (Position der Kamera) kann eingeblendet werden

Fachhandelstipp: Endkunden einweisen, dass die Rückfahrkamera nicht mit dem Dampfstrahler gereinigt werden darf!