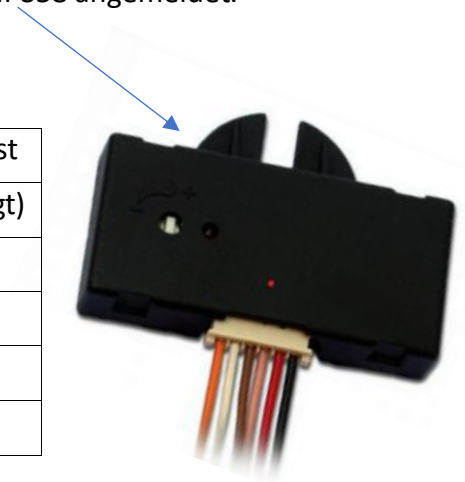


Funkempfänger SEN-HPS58 und Funk Magnet Kontakte SEN-HPA975

Der Funkempfänger SEN-HPS58 kann bis zu 10 Funk Magnet Kontakte vom Typ SEN-HPA975 auswerten. Funk Magnet Kontakte werden bei Installation am SEN-HPS58 angemeldet. Die Funk Frequenz liegt im 2,4 GHz Bereich

Anschlüsse SEN-HPS58:

Orange	Ausgang + 7–28 V / 100 mA wenn Funkkontakt auslöst
Weiß	Zündung + 7–28 V (wird zur Programmierung benötigt)
Braun	Ausgang Masse / 2 A wenn Funkkontakt auslöst
Rosa	Ausgang Masse / 2 A wenn Funkkontakt auslöst
Rot	Versorgungsspannung 7 - 28 V
Schwarz	Masse

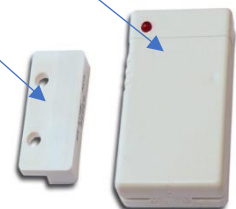


Programmierung/Anmelden von Funkkontakten HPA975:

1. Zündung einschalten (weißes Kabel hat positives Potential bei Zündung EIN)
2. Taster neben der LED 4-mal betätigen, die LED blinkt nun
3. Kontakte anlernen durch Einlegen der Batterie oder Auslösen (alte Kontakte werden gelöscht)
4. Am Ende Zündung ausschalten oder 30 Sekunden warten

Installation der Funk Magnet Kontakte HPA975, bestehend aus Magnet und Sender

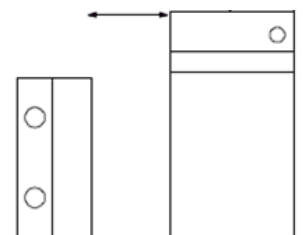
Der Sender wird im Rahmen Bereich von Türen, Fenstern, Luken oder Klappen befestigt. Der Magnet wird in der Regel an Türen, Fenstern, Klappen, Luken oder anderen beweglichen Teilen angebracht.



Der Magnet muss wie in der Abbildung gezeigt zum Sender ausgerichtet werden.

Der Abstand soll bei 9-14mm liegen. Der Höhenversatz 0-7mm

Die Sendeeinheit wird mit Lithium Batterien vom Typ 2032 betrieben. Der Austausch sollte alle zwei bis drei Jahre erfolgen. Beim Einsetzen der Batterie die Polarität beachten.



Hinweise

Bitte beachten Sie generell beim Einbau von elektrischen Baugruppen in Fahrzeugen die Einbaurichtlinien und Garantiebestimmungen des Fahrzeugherstellers. Sie müssen auf jeden Fall den Auftraggeber (Fahrzeughalter) auf den Einbau einer elektrischen Baugruppe aufmerksam machen und über die Risiken aufklären. Es empfiehlt sich mit dem Fahrzeughersteller oder einer seiner Vertragswerkstätten Kontakt aufzunehmen, um Risiken auszuschließen.