

TV-Freischaltung

Bildfreischaltung während der Fahrt

TF-MYGIG

für Chrysler C300 und Dodge und Jeep Fahrzeuge mit MYGIG-Navigationssystemen

Rechtlicher Hinweis

Der Fahrer darf weder direkt noch indirekt durch bewegte Bilder während der Fahrt abgelenkt werden. In den meisten Ländern/Staaten ist dieses gesetzlich verboten. Wir schließen daher jede Haftung für Sach- und Personenschäden aus, die mittelbar sowie unmittelbar durch den Einbau sowie Betrieb dieses Produkts verursacht wurden. Dieses Produkt ist, neben dem Betrieb im Stand, lediglich gedacht zur Darstellung stehender Menüs (z.B. MP3 Menü von DVD-Playern) oder Bilder der Rückfahrkamera während der Fahrt.

Veränderungen/Updates der Fahrzeugsoftware können die Funktionsfähigkeit des Interface beeinträchtigen. Softwareupdates für unsere Interfaces werden Kunden bis zu einem Jahr nach Erwerb des Interface kostenlos gewährt. Zum Update muss das Interface frei eingeschickt werden. Kosten für Ein- und Ausbau werden nicht erstattet.

Inhaltsverzeichnis

1. Vor der Installation

- 1.1. Lieferumfang
- 1.2. Überprüfung der Kompatibilität mit Fahrzeug und Zubehör
- 1.3. Einstellen der Dip-Schalter der CAN-Box TV-400
- 1.4. Pin Belegungen

2. Installation

3. Aktivierung der TV-Freischaltungsfunktion

4. Technische Daten

5. Technischer Support

1. Vor der Installation

Vor der Installation sollte dieses Manual durchgelesen werden. Für die Installation sind Fachkenntnisse notwendig. Der Installationsort muss so gewählt werden, dass die Produkte weder Feuchtigkeit noch Hitze ausgesetzt sind.

1.1. Lieferumfang

SW-Stand und HW-Stand der Interface-Box notieren. Manual aufbewahren für Support-Zwecke!

CAN-Box TV-400
HW _____ SW _____



Kabelsatz
TV-MYGIG



1.2. Überprüfung der Kompatibilität mit Fahrzeug und Zubehör

Voraussetzungen

<i>Fahrzeug</i>	Chrysler C300, Dodge und Jeep
<i>Navigation</i>	MYGIG und REX (Dodge) Navigationssysteme

1.3. Einstellen der Dip-Schalter der TV-400

Alle Fahrzeuge Dip 1 ON, Dip 2 OFF, Dip 3 OFF



1.4. Pin-Belegungen

Pin-Belegung Fahrzeugstecker

Kabelfarben	Anschluss/Belegung
○ ● Weiß/Orange	CAN-HIGH - Pin 13
○ Weiß	CAN-LOW - Pin 2
● Rot	+12V Dauerplus - Pin 1
● ● Schwarz/Grün	Masse - Pin 12

Pin-Belegung der CAN-Box TV-400 (Molex 8-Pin)

Kabelfarben	Anschluss/Belegung
● Rot	+12Volt Dauerplus Pin 4
● Schwarz	Masse Pin 8
● Gelb	CAN HIGH Navi Pin 1
● Blau	CAN LOW Navi Pin 2
● ● Gelb/Schwarz	CAN High Fahrzeug Pin 5
● ● Blau/Schwarz	CAN Low Fahrzeug Pin 6

2. Installation

Zündung ausstellen und Fahrzeugbatterie nach Werksangaben abklemmen! Darf gemäß Werksangaben die Fahrzeugbatterie nicht abgeklemmt werden, reicht es in den meisten Fällen aus, das Fahrzeug in den Sleep-Modus zu versetzen. Sollte dieses nicht funktionieren, kann die Fahrzeugbatterie mit einer Widerstandsleitung abgeklemmt werden.

Anleitung für Chrysler C300:

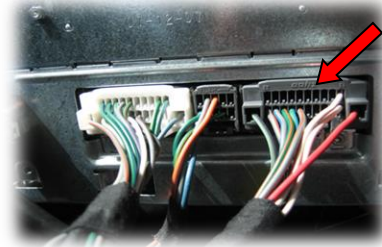
1. Frontblende aus der Mittelkonsole vorsichtig entfernen. Diese ist an mehreren Klipps befestigt.



-
2. Die 4 TORX Schrauben lösen und das Gerät aus der Mittelkonsole herausziehen.



-
3. Die graue 22-Pin Buchse auf der Rückseite des Gerätes herausziehen und mit dem 22-Pin Stecker des Kabelsatzes TV-MYGIG verbinden. Die 22-Pin Buchse des Kabelsatzes TV-MYGIG mit dem Gerät verbinden.

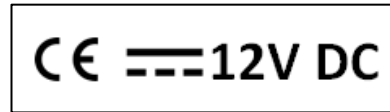


3. Aktivierung der TV-Freischtungsfunktion

Die TV-Freischtungsfunktion ist dauerhaft aktiviert, ohne die Navigationsleistung zu beeinträchtigen.

4. Technische Daten

Spannungs-Arbeitsbereich	10.5 – 14.8V
Ruhestrom	>1mA
Arbeitsstrom	~60mA
Leistungsaufnahme	~0,72W
Temperaturbereich	-30°C bis +80°C
Gewicht	44g
Abmessungen (nur Box) B x H x T	70 x 20 x 47 mm



5. Technischer Support

Caraudio-Systems Vertriebs GmbH
Hersteller/Distribution
Rheinhorststr. 22
D-67071 Ludwigshafen am Rhein

NavLinkz GmbH
Vertrieb/Techn. Support
Eurotec-Ring 45
D-47445 Moers

Tel +49 180 3 907050*
Email support@caraudio-systems.de

* 7,6cent/Minute aus dem dt. Festnetz, vom dt. Mobilfunk je nach Provider mehr.

Rechtlicher Hinweis: Hier genannte Firmen- und Markenzeichen sowie Produktnamen, sind eingetragene Warenzeichen ® und somit Eigentum der jeweiligen Rechteinhaber.